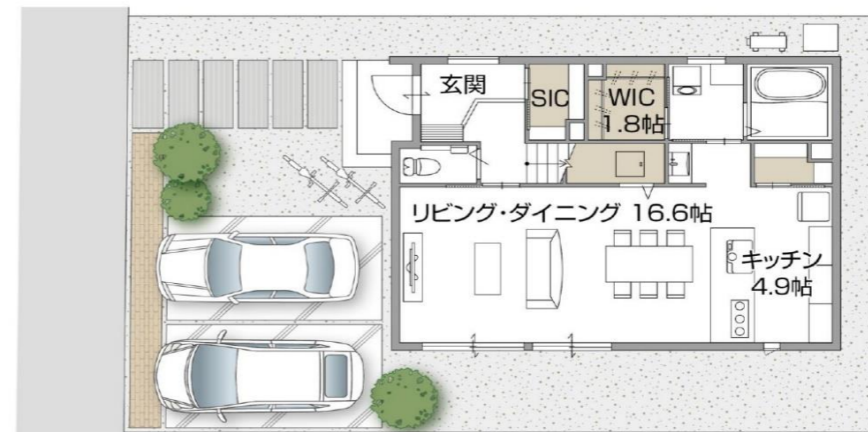
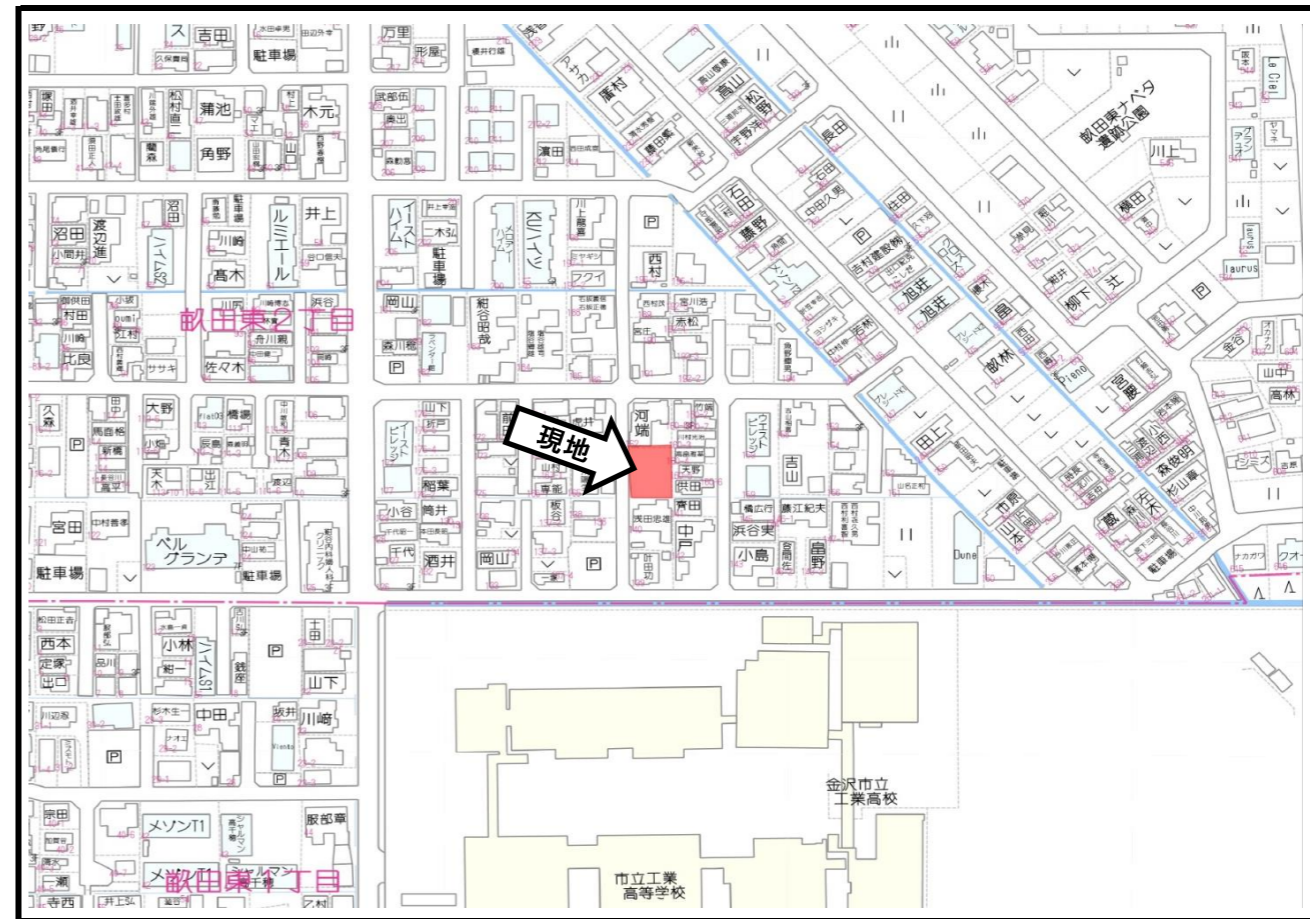


物件案内書(土地／一戸建)

種別	一戸建て		
価格	価格	坪単価	内消費税
	5,150 万円	万円	万円
所在地	金沢市畝田東2丁目161番地		小学校 大徳 中学校 大徳
所在地備考			
用途地域	第2種中高層住居専用地域		
土地	面積	公簿	間口 西 約9.52m
		実測	建/容 建ペイ率 60% 容積率 200%
	坪	150.31 m ² 45.46 坪	
地目	宅地	建築条件	
現状	宅地	国土法届	
道路	角地	私道負担	m ²
	道路1	西 約4.4 m	道路種別
	道路2	m	舗装
交通	最寄交通機関	駅 (市立工業高校東口)	最寄施設 松村町郵便局
		北陸鉄道バス 下車 徒歩 約5分	より 約500 m
建物/設備	区分	新築	建築年数 2022/12
	構造	木造	延床面積 105.94 m ² 32.04 坪
	部屋数	3LDK	電気 北陸電力
	間取	1階: LD16.6、キッチン4.9、浴室、洗面所、トイレ、SIC、WIC	ガス オール電化
		2階: 洋7.5+WIC+書斎、洋5.2、洋5、トイレ	飲水 公営
			排水 公共
負担金	万円 価格に含む		
その他	引渡日	即時	都計区域 市街化区域
	地図		都市計画
	特徴		手付保証
	定借付	年 借地料 円/月	
	備考		



会員名	株式会社GIFT		免許番号	石川県知事 (2)第4203号	報酬額	取引態様	仲介
	〒921-8013 金沢市新神田五丁目14番						
	TEL 076-287-6714 FAX 076-287-6716						